

Byer i Vandbalance  
Projekter i Aarhus

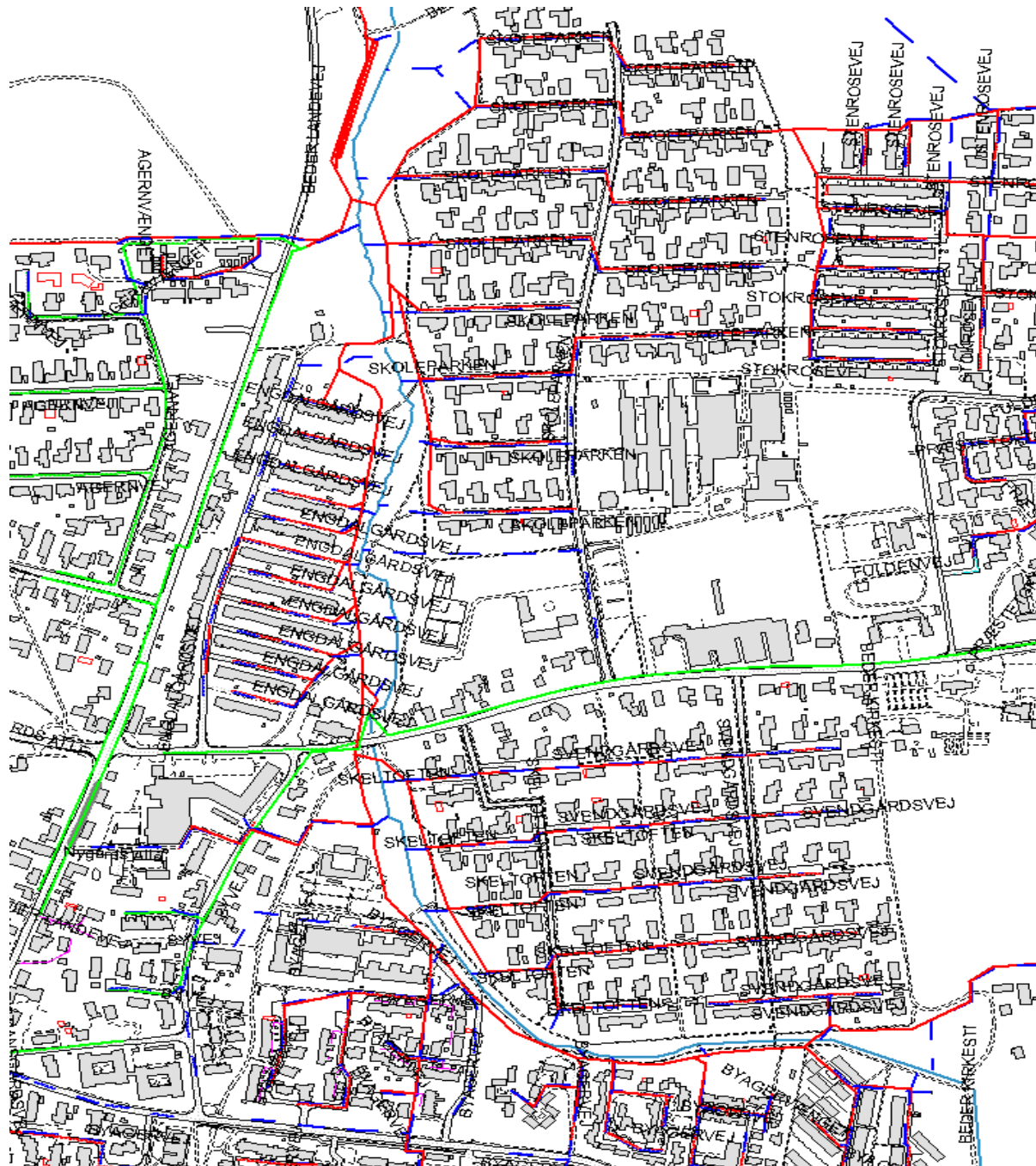
# Projekt i Beder – ”vinterregn til sommervandføring”

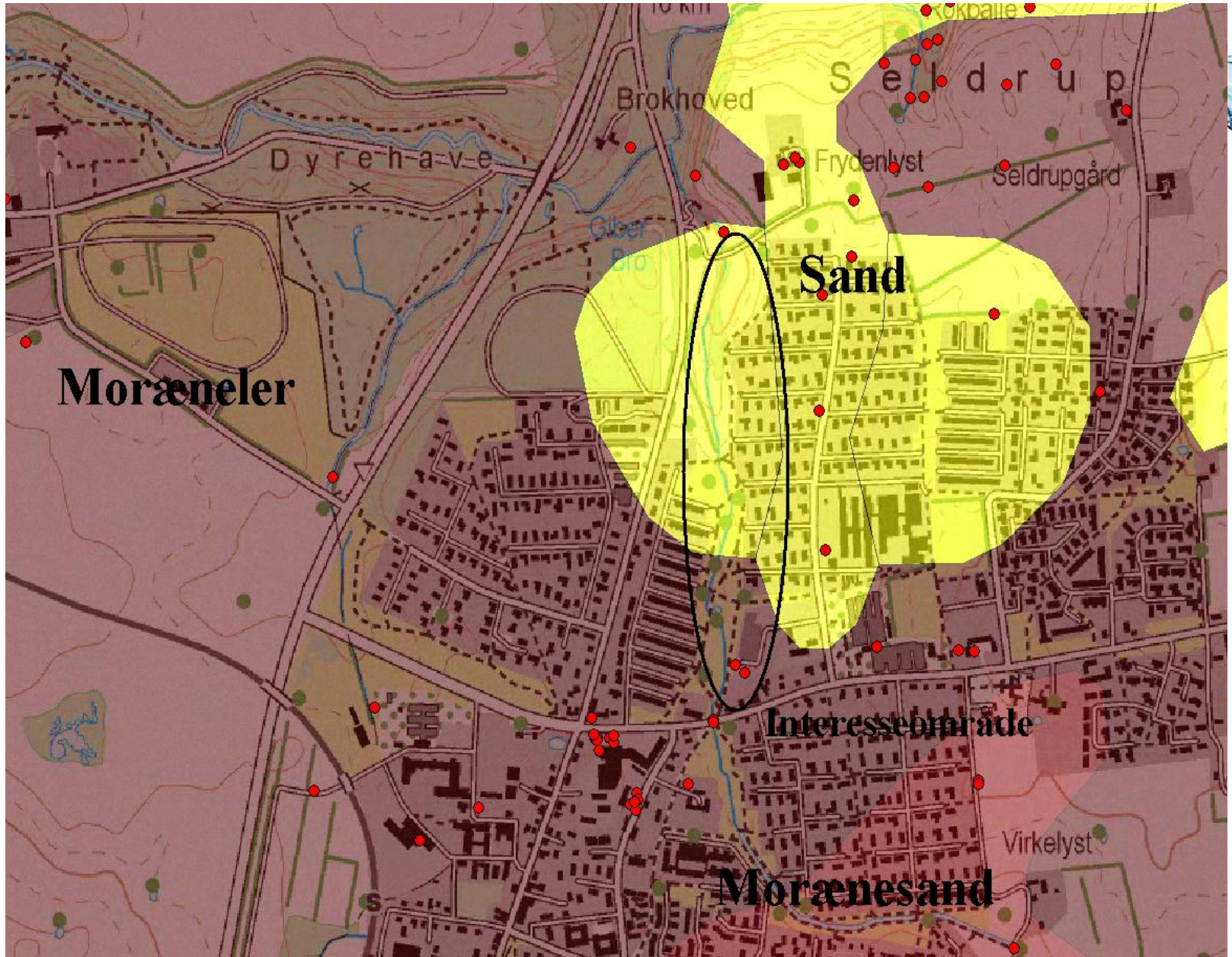


Problemstilling: Vandløbet har en meget lille sommervandføring – mindre end myndigheden synes den bør være.

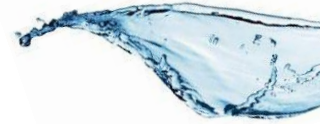
Der findes en række udledninger af separat regnvand direkte til vandløbet. I projektet er ideen, at forsinke dette regnvand i længere perioder

aarhusvand



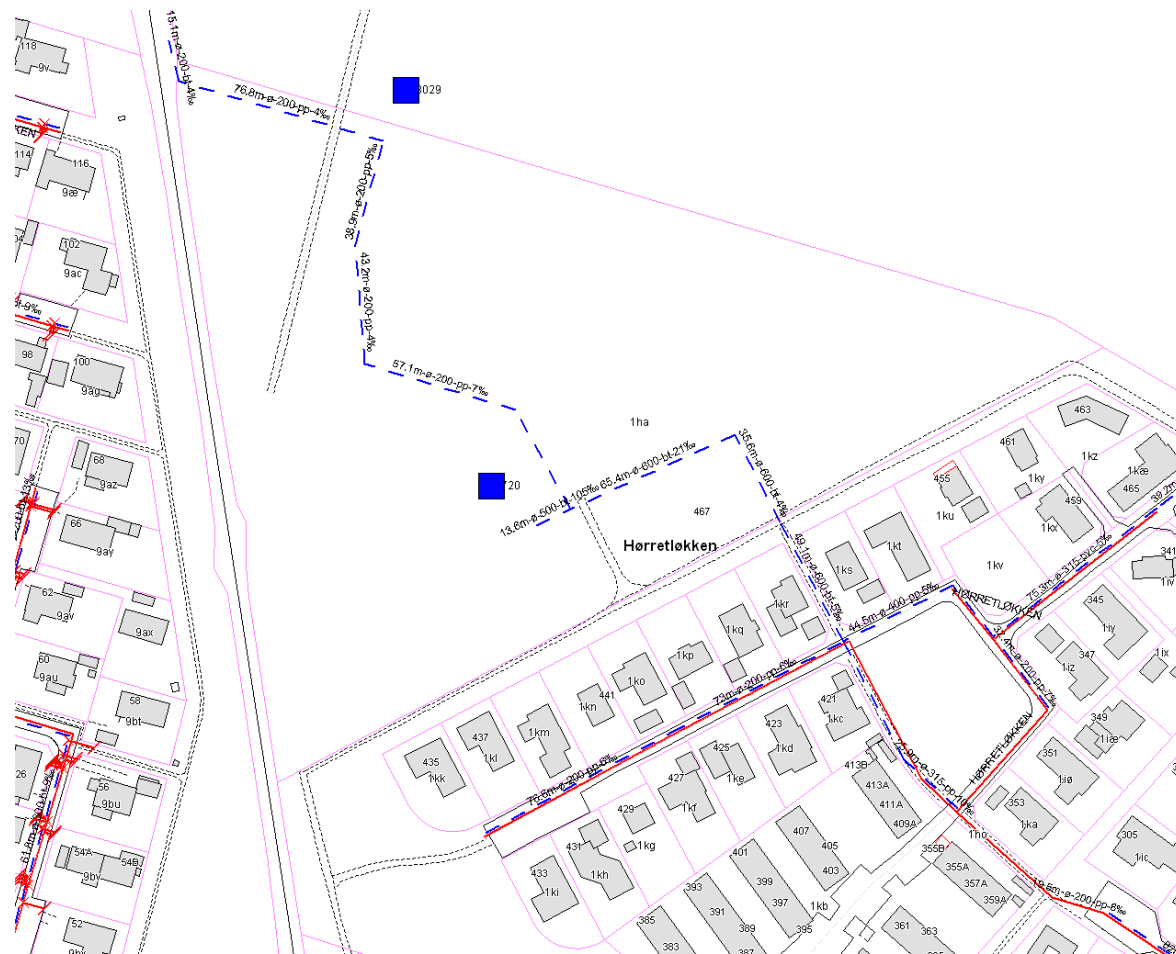


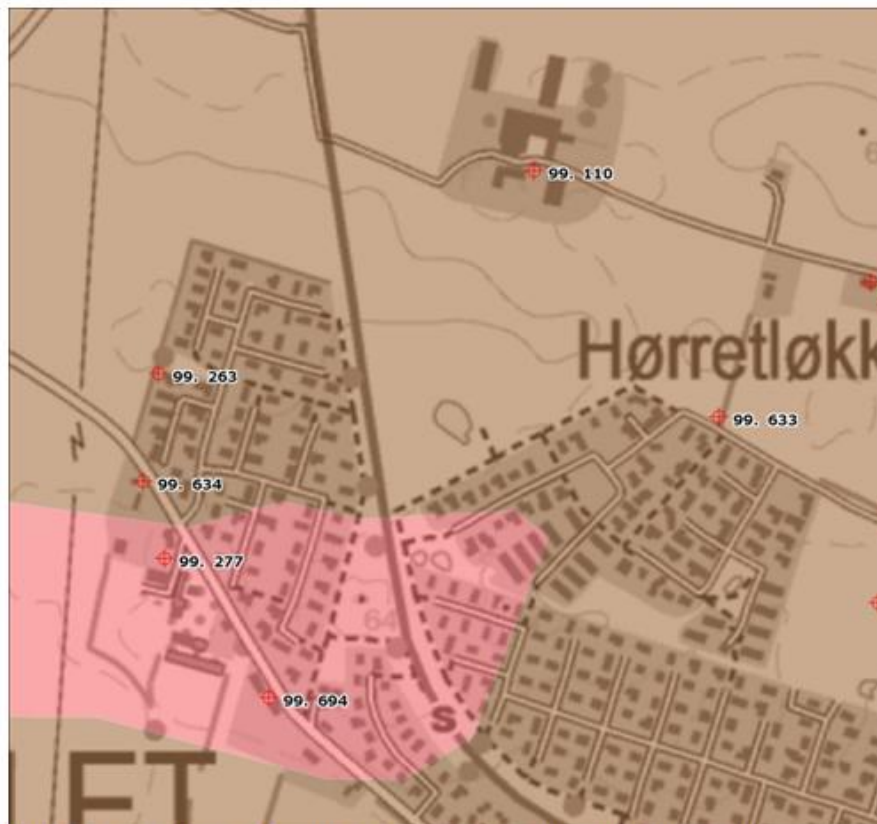
# Projekt i Hjortshøj Projekt i Mårslet



## Problemstilling:

Aarhus Vand vil gerne bruge nedsivning både i forbindelse med nye byområder og i forbindelse med adskillelse af regnvand og spildevand i eksisterende fælleskloakerede områder – men meget af kommunen ligger på ler, hvor man ikke kan nedsive. Kan vi i dette projekt finde en metode til at forbedre muligheden for at nedsive i lerjord?





Figur 1: Beskrivelse af overfladegeologien (brun = moræneler; svag rød = Smeltevandssand og -grus) og borer i nærområdet med DGU nr.