



Byer i Vandbalance

København Case

Jan Burgdorff, KK

Niels Bent Johansen, KE



Tidsplan



- Forprojekt 1. april 2011 til 1. sept. 2011
- Anlæg 1.sept 2011 til 1. april 2012
- Målinger 1. april 2012 til medio 2014
- Rapportering medio 2014 til ultimo 2014



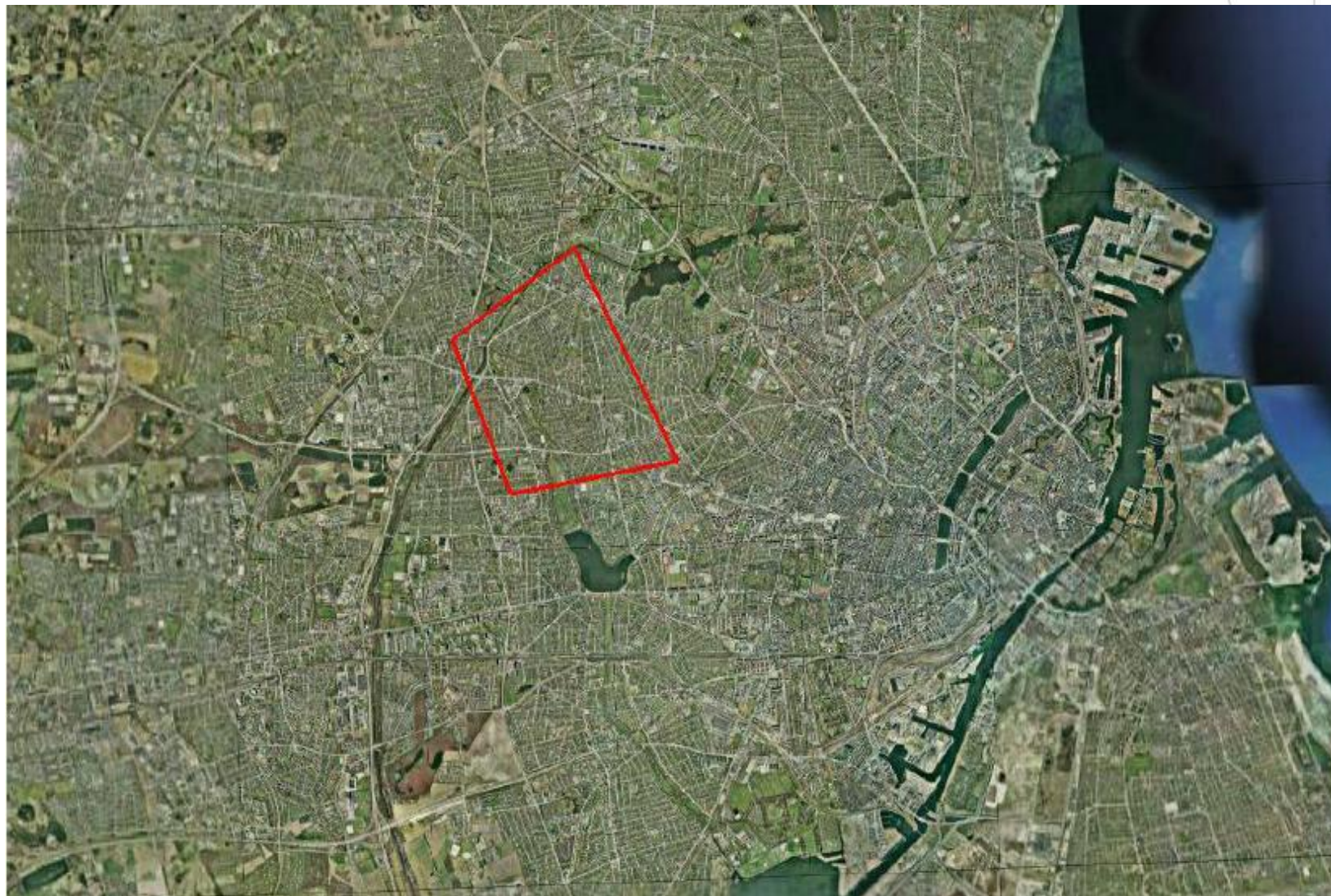
Formål med forprojekt



- Etablere projektorganisation
- Gennemgå problemstilling og ønsker
- Gennemgå opland og vurderer muligheder
- Gennemgå relevante innovative teknologier for opsamling, magasinering, transport, rensning og genbrug.
- Anbefale teknologier og lokalisering for pilotprojekt
- Udarbejde projektplan for gennemførelse af pilotprojekt
- Udarbejde omkostningsoverslag

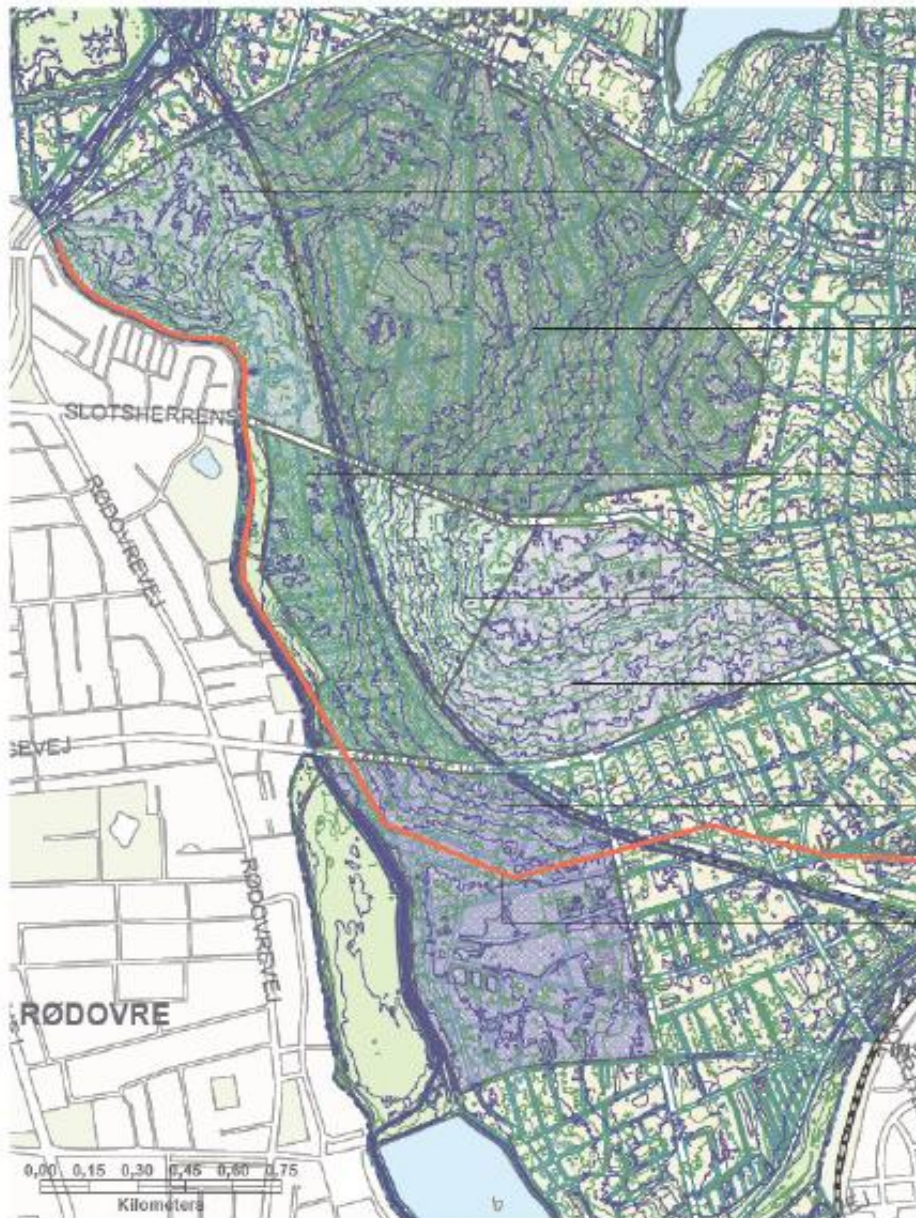


Området





Mulige lokaliseringer



INDSATSOMRÅDER

- 1 Vejvandet afstrømmer via eksisterende vejstrukturer ned mod Harrestrup Å. Mulighed for anlæggelse af testområde, hvor der afprøves forskellige renseteknologier. Dobbelt porøs filtrering, filtermuld eller filtervægge.
 - 2 Projektområde. Afstrømning på veje, indpasning af grønne forsinkelsesstrukturer samt magasinering. Vandet ledes efterfølgende via Slotsherrensvej til Søndersøledningen eller til renderne langs åen, til rensning inden udledning.
 - 3 Afstrømning direkte til de grønne områder langs Harrestrup Å. Rensning via filtervæg eller videreførsel til søndersøledningen.
 - 4 Afstrømning mod Slotsherrensvej. Forsinkelsesanlæg internt i området samt indpasning af sammenhængende bassinstruktur på Slotsherrensvej. Herfra ledes vandet til søndersøledningen.
 - 5 Afstrømning mod Jyllingevej. Forsinkelsesanlæg internt i området samt indpasning af sammenhængende bassinstruktur på Jyllingevej. Herfra ledes vandet til Søndersøledning.
 - 6 Vandet ledes via afstrømning mod Damhusengen og bassinet i det gamle å traché
- Søndersøledningen**
Søndersøledningen er en ældre nedlagt drikkevandsledning. Ledningen som har en diameter på 130 cm, ejes af KE og kan anvendes til magasinering og transport af det separerede vejvand fra oplandet.



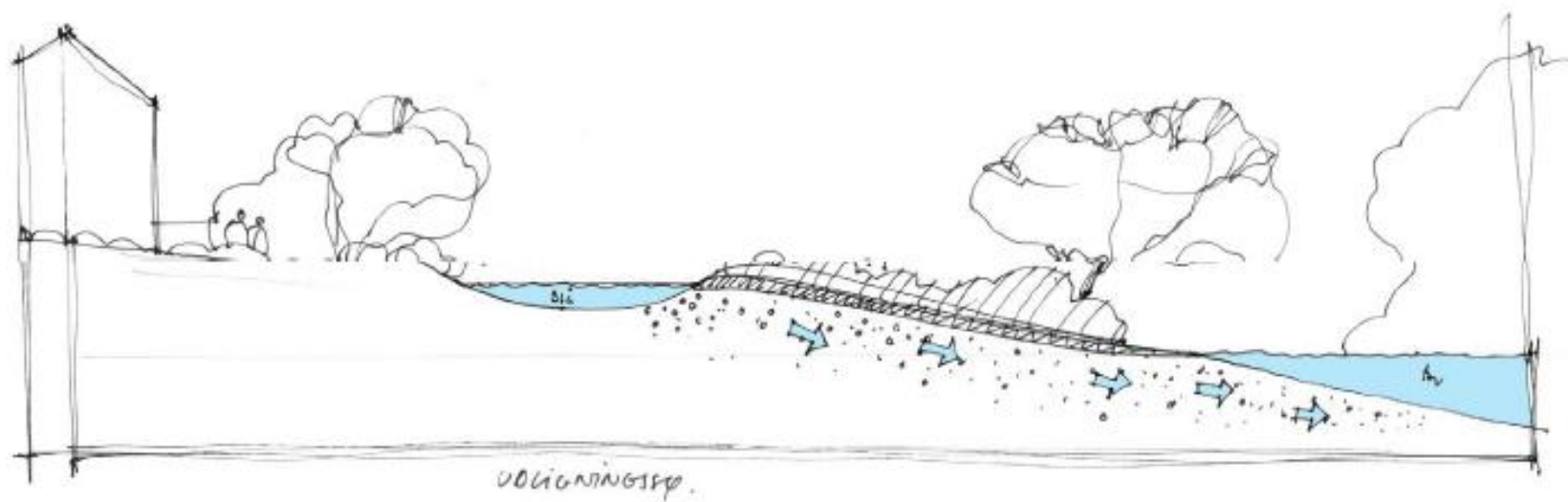
Teknologier



- I forprojektet vil vi gerne have vurderet en bred vifte af teknologier i kombination med de mulige lokaliseringer.
- En business-case vil så afgøre hvor mange teknologier der kan inkluderes i projektet.



Eksempler





Eksempler



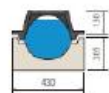
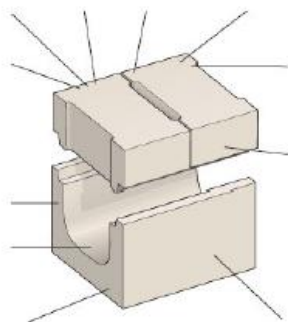


Eksempler

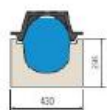




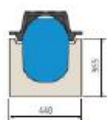
Eksempler



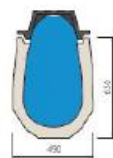
Square Curb
Diameter (mm) 225



Square Curb
Diameter (mm) 114



Square Curb
Diameter (mm) 250



Rectangular Curb
Diameter (mm) 400





Eksempler



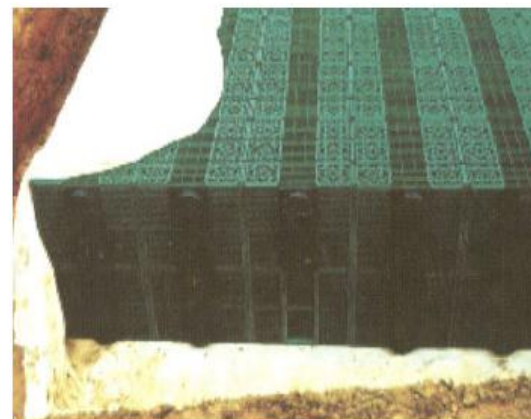


Eksempler





Eksempler

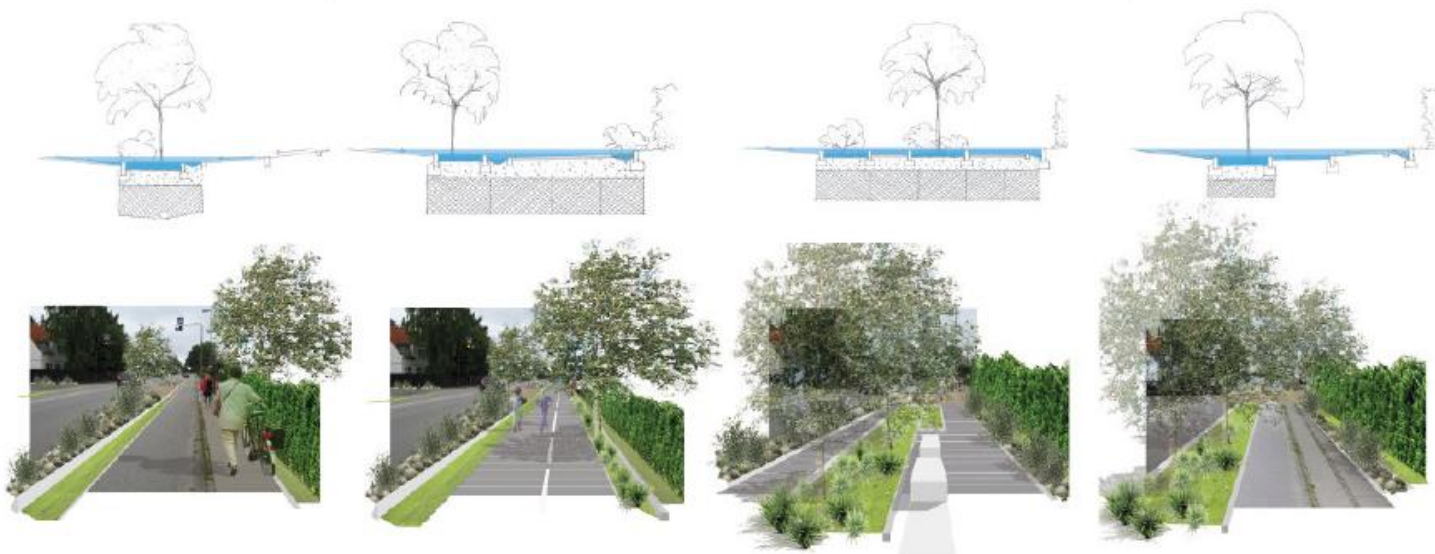




Eksempler



Forslag til design af grøn infrastruktur





Favoritter–uden forpligtigelse



1. Transport i rendesten, magasinerings/rensning i bed, (opsamling til sekundavand i tank).
2. Transport/magasinerings i grøft, rensning i filtermuld, infiltration i kassetter, (oppumpning af sekundavand et andet sted)
3. Magasinerings i kassetter, infiltration eller transport til å og rensning i lavtek anlæg.
4. Kan man kombinere rensning med transport/magasinerings?????