

aarhusvand



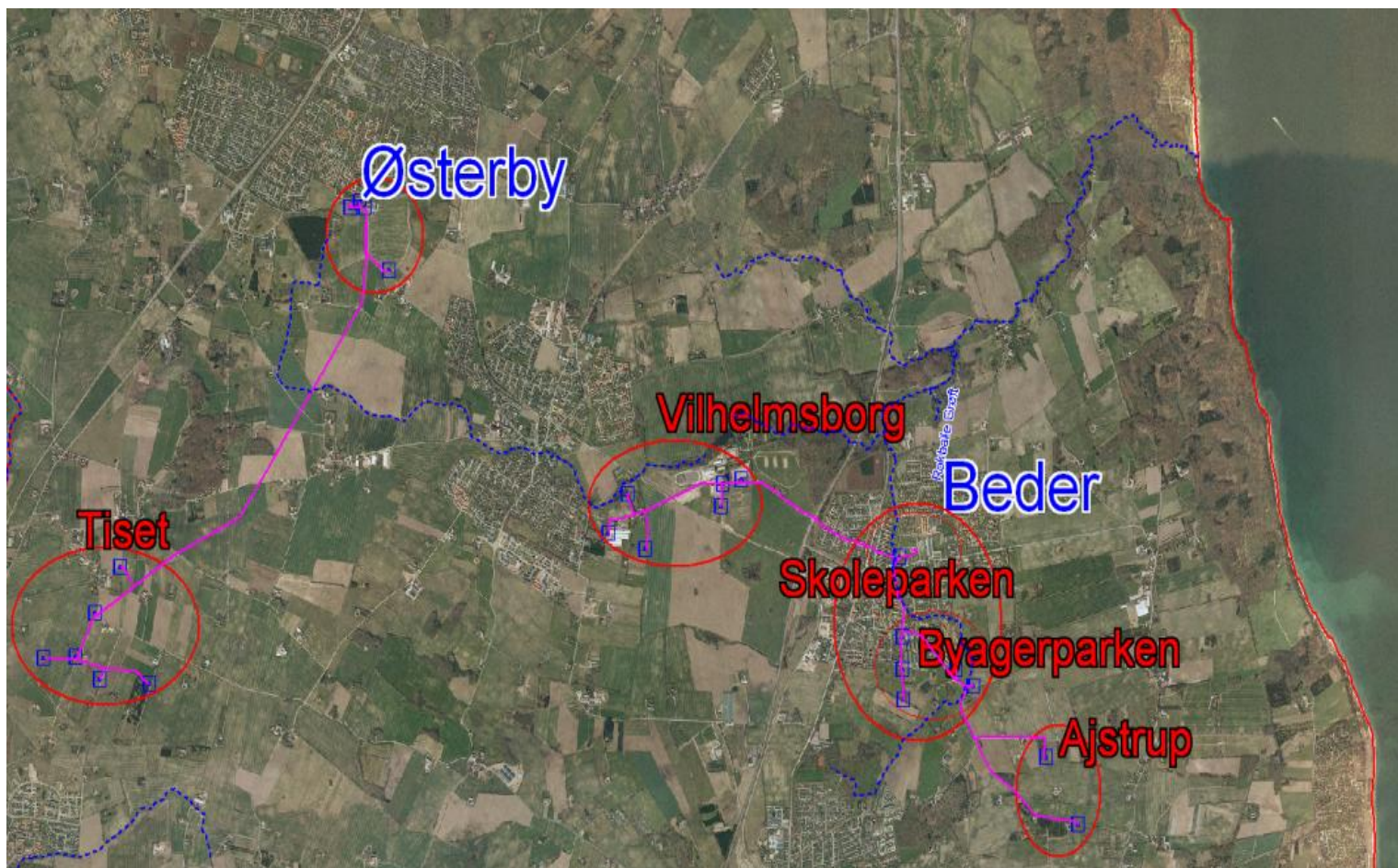
Aarhusprojekterne
Giber Å og Mårslet

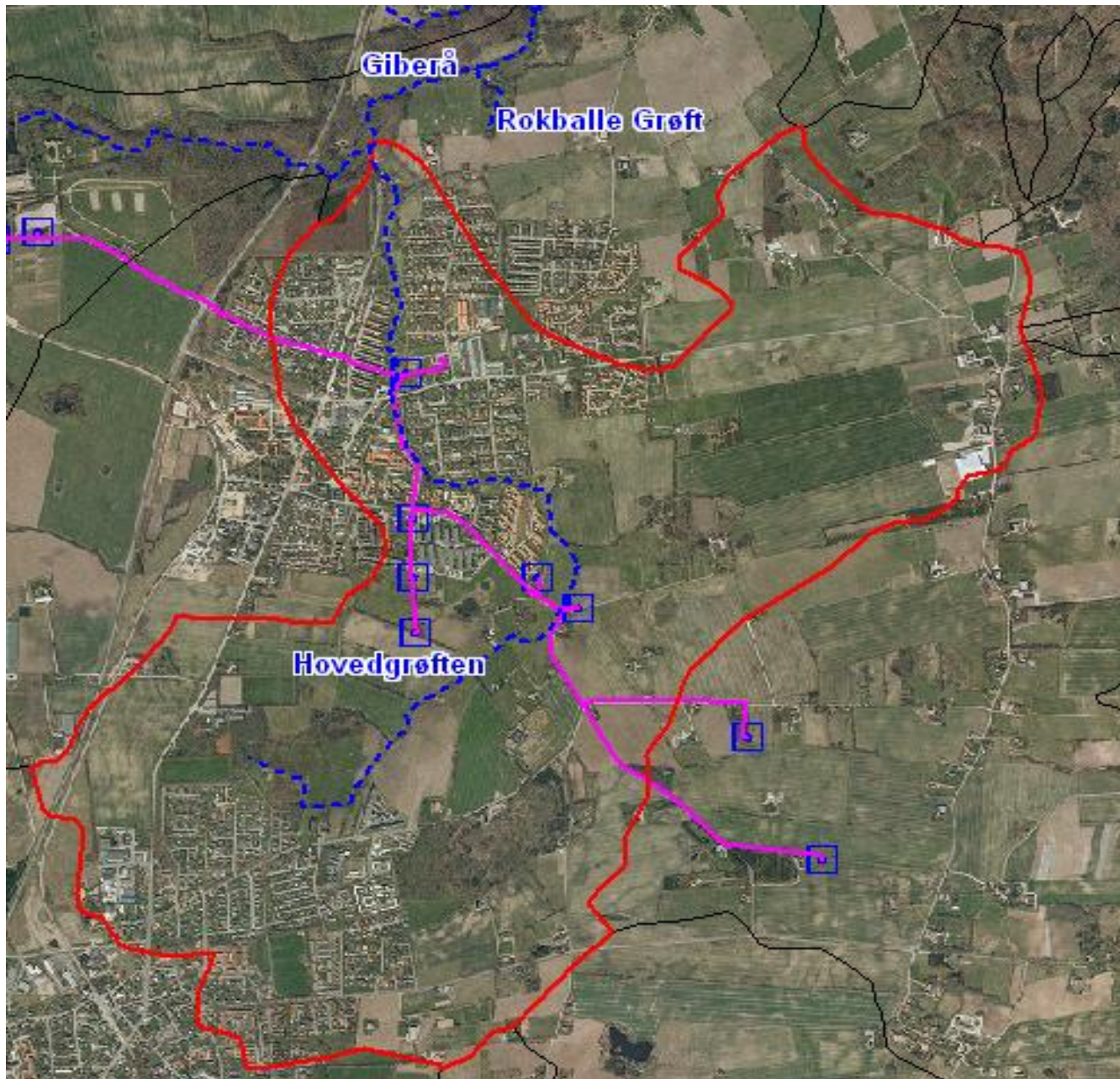


Giber Å / Beder

Oppumpning :2,7 mill m³ /år

Maksimal oppumpning indtil 1990'erne: 4,5 mill. m³ /år



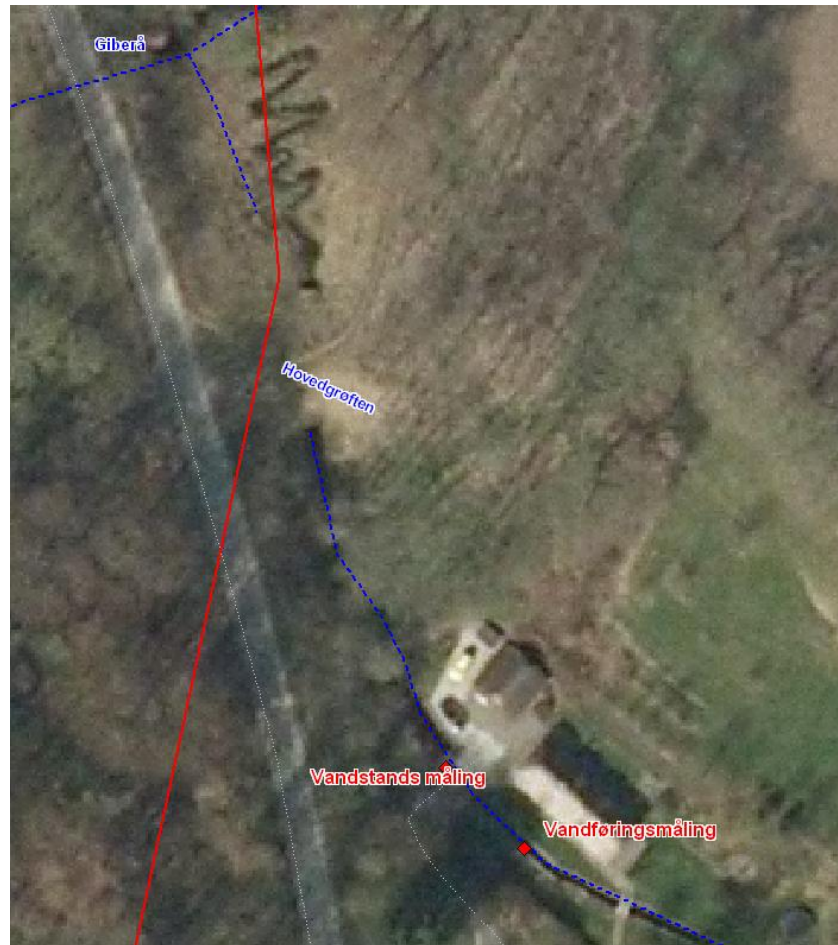


aarhusvand



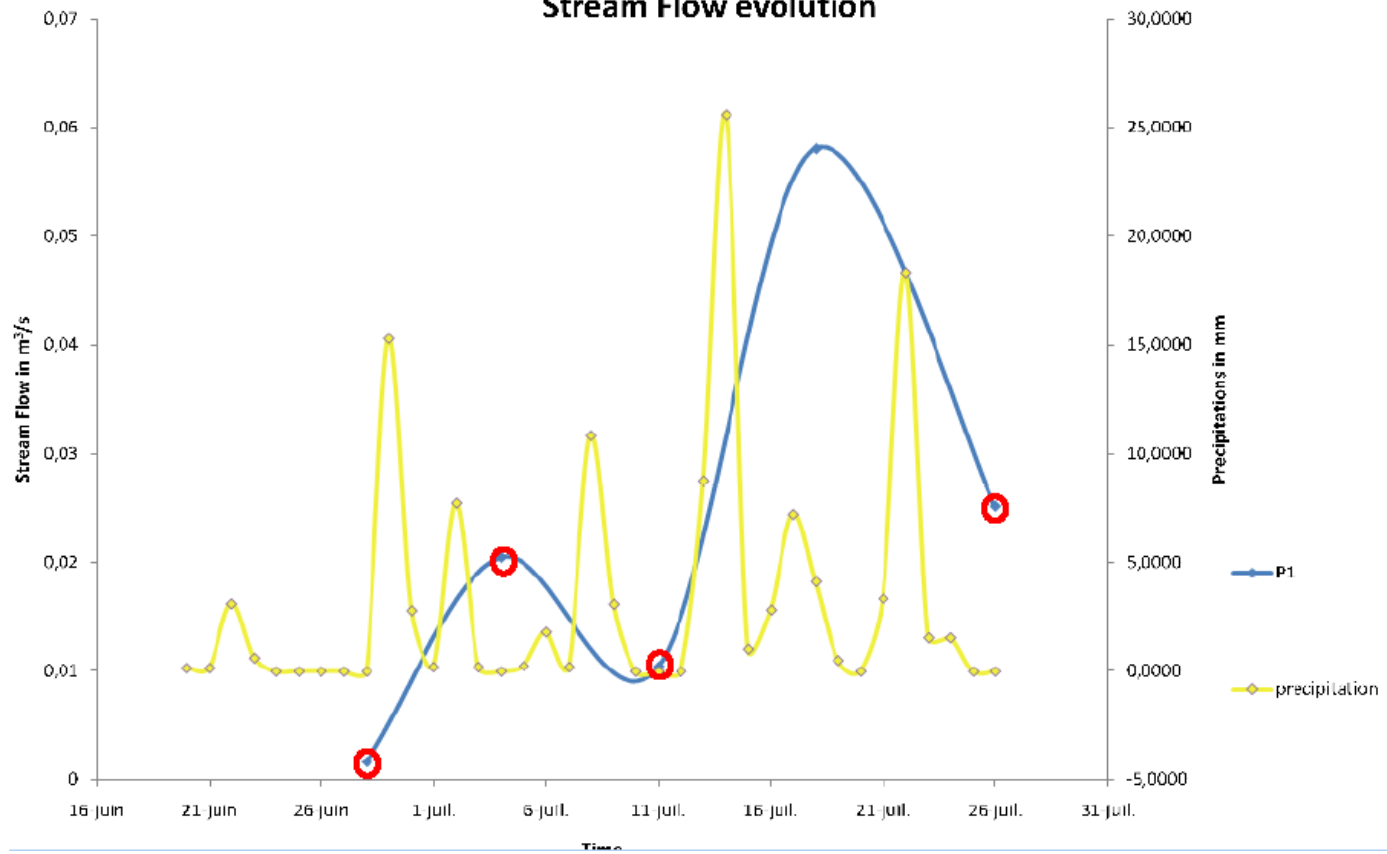


Vandstands- og vandføringsmåling



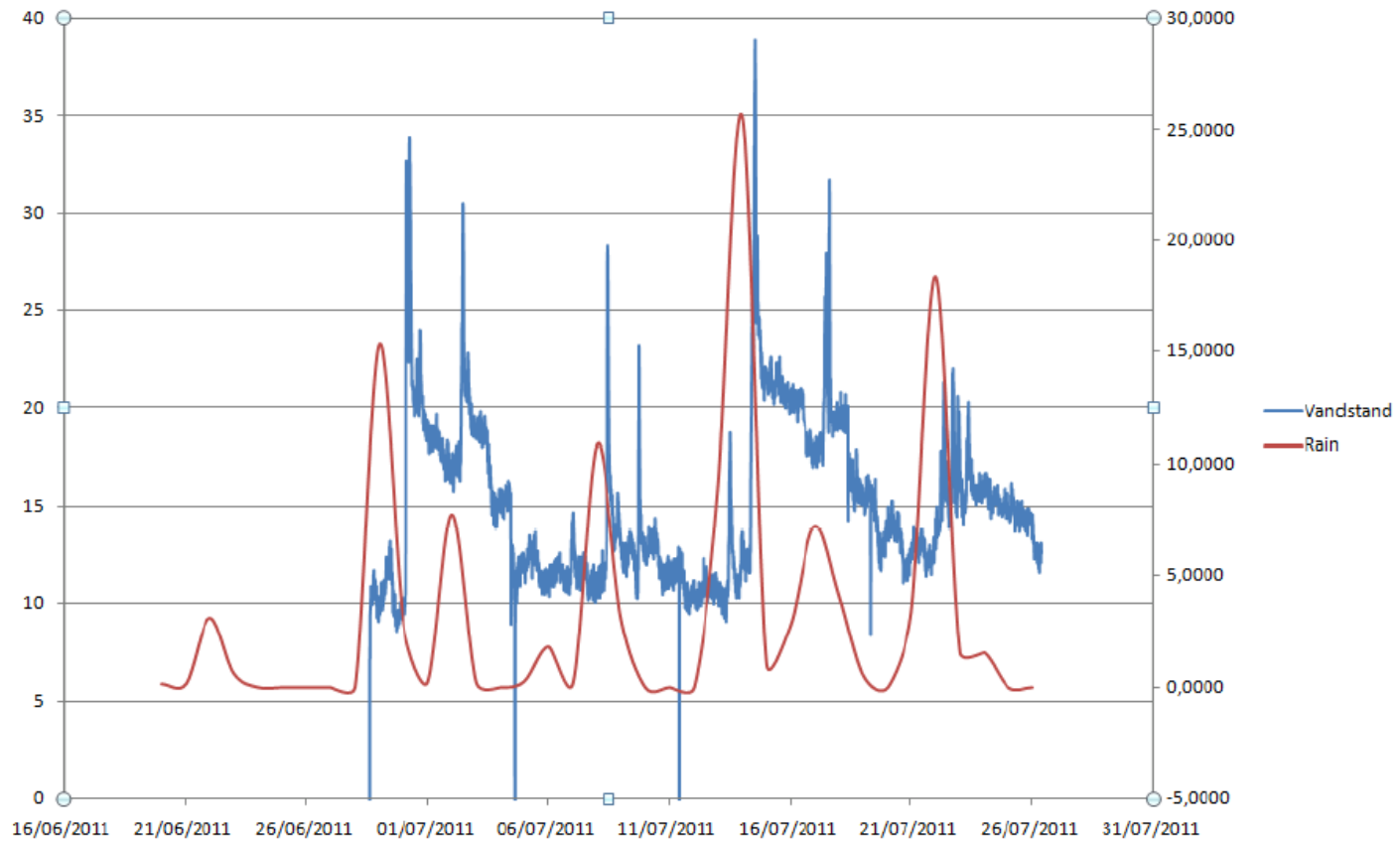


Stream at Landevej (Beder)
Stream Flow evolution





Hovedgrøften, vandstand (cm over diver)





Status på projektet

- Database med alt eksisterende materiale fra GEUS er samlet i denne uge
- Phd. Studerende fra DTU på modellering er ikke besat endnu. Opslaget er ude igen med ansøgningsfrist i slutningen af september.
- Der findes allerede en forholdsvis ny model, som dækker området. Den fremskaffes fra Aarhus Kommune/Rambøll
- Behov for yderligere geologisk karakterisering vurderes

Mårslet

- Afventer resultaterne fra projektet på TI
- Myndighedsarbejde igangsættes, når der begynder at komme resultater fra TI

